

Serie MX

Ingombro minimo

Potenza straordinaria



SHC
SISTEMI HARDWARE COMITEC



Mini pc Serie MX

Sii la tua finestra sul mondo

Business & Productivity Desktop PC

Business Centre compatto ma potente

Fai un enorme salto in termini di prestazioni e vivi un miglioramento notevole e una resa più veloce per le applicazioni in questo business centre compatto ma potente, con cui lavori ogni giorno.



185.5 mm



1.1 Liter



13th Gen CPU



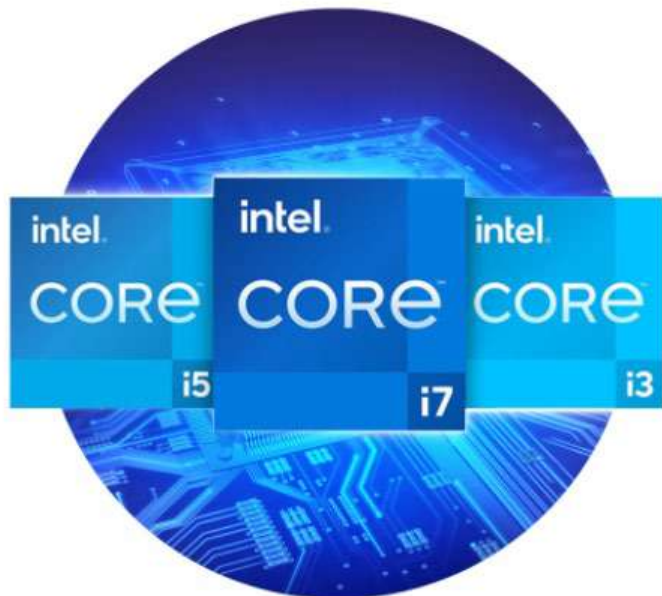
Thunderbolt™ 4



4-Display Support

Mini pc Serie MX

Stabile e potente



Up to
Core i7-1360P

With 12 Cores

Support

Windows 11 Pro

Up to
64GB

Dual Channel Memory

La nostra serie MX con cpu Intel® Core™ i5 di 13th generazione a 12 core e 16 thread offre capacità di calcolo elevate e stabilità dei flussi dati ovunque tu vada.

Fatti coinvolgere da un'esperienza visiva dettagliata grazie all'innovativa Scheda grafica Intel® Iris® Xe.

HDMI™
High-Definition Multimedia Interface

DisplayPort



Thunderbolt™ 4

COM RS232



Passa al livello successivo

Thunderbolt 4 integrato

velocità di trasmissione dati fino a

40Gbps

Display

8K

Fino a 4 schermi con Thunderbolt

Con una porta Thunderbolt, una DP-out, una HDMI-out e una VGA (D-sub), la serie Serie MX ti consente di estendere fino a 4 monitor per visualizzare in anteprima la tua programmazione, i contenuti di e-commerce e i dati a casa o in ufficio.



Mini pc Serie MX

Type-C reversibile con USB 3.2 Gen 2

Quando esegui il backup dei tuoi progetti a casa, puoi ottenere tutti i vantaggi delle prestazioni offerti da USB 3.2 Gen 2, combinati con la comodità della porta del connettore USB Type-C reversibile.



Wi-Fi 6E: Collega tutti i tuoi dispositivi creativi

Il Wi-Fi 6E pone maggiore enfasi sulla sicurezza della trasmissione e migliora il segnale, risolvendo i problemi di interferenza. Inoltre, può essere collegato a più dispositivi contemporaneamente; ciò permette di soddisfare le crescenti richieste di banda di trasmissione dati, con velocità fino a 2,4 Gbps.

Fino a

3 volte

maggiore
la velocità
dei Gigabit

Fino a

75%

in meno
di latenza

Supporto
ai protocolli

MU-MIMO



Trasferisci file e lavora con la connessione LAN da 2,5G

Connettiti e trasferisci rapidamente dati attraverso una rete con la connessione LAN Ethernet da 2,5Gbps ad alta larghezza di banda e bassa latenza.



Supporto del modulo TPM hardware

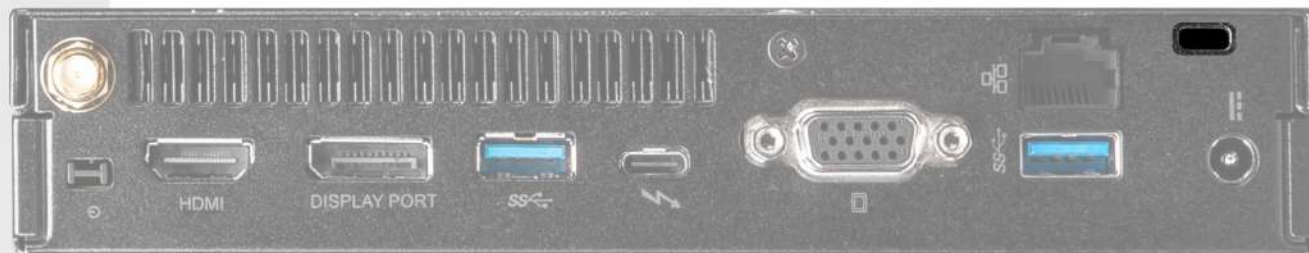
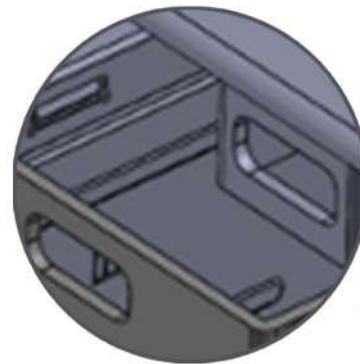


TPM Support

Il modulo TPM hardware (Trusted Platform Module) è progettato per fornire funzioni di sicurezza basate sull'hardware. Puoi archiviare i tuoi dati sensibili e le password tramite chiavi di crittografia per una sicurezza avanzata.

Blocco Kensington con lucchetto a combinazione

Proteggi l'unità con un blocco Kensington fisico con lucchetto a combinazione.



Design attacco VESA con interruttore di accensione esterno



Il design attacco VESA consente di installare la Serie MX ovunque si desideri, migliorando la sua flessibilità e consentendo agli utenti di gestire meglio lo spazio a casa o in ufficio. L'interruttore di accensione esterno permette di accenderlo nel modo più comodo possibile.

Design facile da mantenere

Gli utenti possono facilmente aggiornare due SSD M.2, un HDD/SSD da 2,5" e due SO-DIMM smontando i copri/cover laterali. Questo rende la Serie MX un desktop ancora più flessibile e riduce il tempo sprecato durante l'aggiornamento.



Design industriale con porta COM

La porta seriale RS232 COM
ti permetterà di connetterti
completamente ai tuoi dispositivi POS,
come scanner per codici a barre,
stampanti per ricevute e molti altro



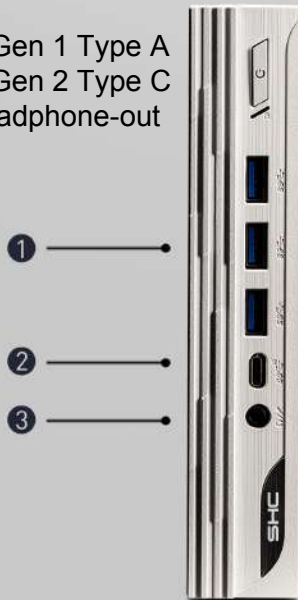
Porta COM

Riepilogo delle porte I/O



Anteriori

1. 3x USB 3.2 Gen 1 Type A
2. 1x USB 3.2 Gen 2 Type C
3. 1x Mic-in/Headphone-out combo



Posteriori

4. 1x Interruttore di accensione esteso
5. 1x HDMI out (2.0b)
6. 1x DisplayPort (1.4)
7. 1x USB 3.2 Gen 1 Type A
8. 1x Thunderbolt 4
9. 1x COM RS232
10. 1x USB 3.2 Gen 1 Type A, 1x RJ45 LAN (2.5G)
11. 1x DC Jack
12. 1x Wi-Fi Antenna
13. 1x Blocco Kensington

Design sicuro



TPM 2.0



Kensington & Padlock
Combo Design

Compatto ma potente



13th Gen CPU



Thunderbolt 4



1.1 litri



Dimensioni
compatte

Velocità elevata



Supporto
Wi-Fi 6E



2.5G LAN

Design pratico



Attacco VESA



Sound Tune

Multi-tasking



Supporto per
4 display



Diversi I/O



Serie MX



User Friendly



Interruttore
di accensione
esterno



Facile da
aggiornare

PRO DP10 13M - Specifiche

Sistema operativo	Supporta Windows 11 Home e Windows 11 Pro
CPU	Intel® Core™ i5-1340P
Chipset	Intel® SoC
Archiviazione	2x M.2 SSD (PCIe), 1x 2.5" HDD / SSD
Memoria di sistema	2x DDR4 3200MHz SO-DIMMs, up to 64GB
Grafiche	Intel® UHD Graphics or Intel® Iris® Xe Graphics (i5 above)
Audio	Realtek® ALC256
I/O (anteriori)	1x USB 3.2 Gen 2 Type C, 3x USB 3.2 Gen 1 Type A, 1x Mic-in/Headphone-out combo
I/O (posteriori)	1x Thunderbolt 4, 2x USB 3.2 Gen 1 Type A, 1x RJ45, 1x HDMI out (2.0b), 1x DisplayPort (1.4), 1x COM RS232, 1x Wi-Fi Antenna
TPM	dTPM 2.0 module support
Wireless LAN	Intel® Wi-Fi 6E AX211 / Intel® Wi-Fi AC3168 (either one)
Bluetooth	5.3 (AX211) / 4.2 (AC3168)
LAN	2.5G LAN (Realtek® RTL8125BG-CG)
Adattatore AC / PSU	120W Adapter
Sistema di raffreddamento	Fan Cooler
Volume	1.1 Liter/ 2.32pt
Dimensioni (L x P x A)	178.82 x 34.48 x 179mm (7.04 x 1.36 x 7.05 inch)
Peso (N.W./ G.W.)	1.1 kg (2.43 lbs) / 2.1 kg (4.63lbs)
Attacco VESA	Support 75 x 75 mm
Accessori	1x External power switch (optional) 1x Wi-Fi Antenna 1x SATA Cable (if the model is with SSD only)



Comparazione dei prodotti - Ultrasmall DT

	SHC serie MX 	Dell OptiPlex 5000 Micro 	HP Elite Mini 600 G9 	Lenovo ThinkCentre M90q Tiny Gen 3 
CPU	13gen Intel CPU	12gen Intel CPU	12gen Intel CPU	12gen Intel CPU
LAN	1x 2.5GbE	1x 1GbE	1x 1GbE	1x 1GbE
Display output	4 (HDMI, DP, TBT)	Up to 3 (2x DP, 1x optional)	Up to 4 (2x DP, HDMI, 1x optional)	Up to 4 (DP, HDMI, 2x optional)
USB Type-C feature	Front: data Rear: TBT4	Front: data	Front: data Rear: data+DP	Front: data
Sicurezza	Blocco Kensington con lucchetto a combinazione	Intrusione del telaio, lucchetto, blocco Kensington	Intrusione del telaio, lucchetto, blocco Kensington	Intrusione del telaio, lucchetto, blocco Kensington